
CONSEILS DE PRÉVENTION DE LA LUXATION

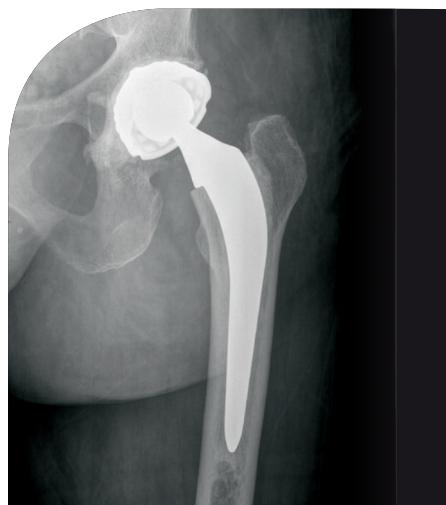
APRÈS UNE PROTHÈSE TOTALE DE LA HANCHE PAR VOIE POSTÉRO-EXTERNE DE MOORE

▷ Définition de la luxation

La luxation est une complication qui peut survenir dans les trois mois suivant la mise en place d'une prothèse totale de hanche. Le respect des consignes sur les gestes à faire et les gestes à éviter prévient le risque de luxation de la prothèse.

▷ Mouvements à éviter

- Éviter de croiser les jambes
- Ne pas se pencher en avant et se fléchir pour ramasser un objet au sol
- Il faut impérativement éviter d'associer une flexion à une rotation interne (pied qui part en dehors) et une adduction (genou qui part en dedans)



▷ Position assise

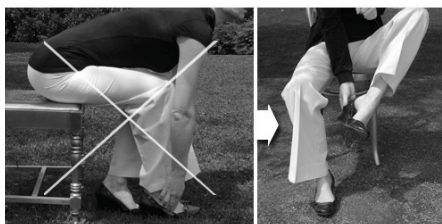
- Ne pas s'asseoir sur un siège ou un canapé bas
- Ne pas se pencher pour saisir un objet au sol
- Se relever les deux pieds parallèle en s'aidant des accoudoirs
- Sortir et entrer dans une voiture en maintenant toujours les deux jambes ensemble, les genoux serrés et en les faisant pivoter en monobloc

▷ Position couchée

- Se coucher et se relever en maintenant toujours les deux jambes ensemble, les genoux serrés et en les faisant pivoter en monobloc
- Mettre un coussin entre les cuisses la nuit pendant les deux premiers mois si vous dormez sur le côté

▷ Habillage

- Utiliser un réhausseur pour les toilettes
- Utiliser un chausse-pied pour enfiler les chaussures ou se chausser genou en dehors et pied en dedans



▷ Habitat

- Éviter les tapis, les obstacles, les sols humides ou glissants
- Préférer la douche à la baignoire