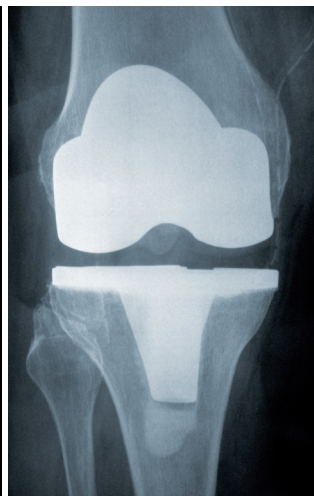
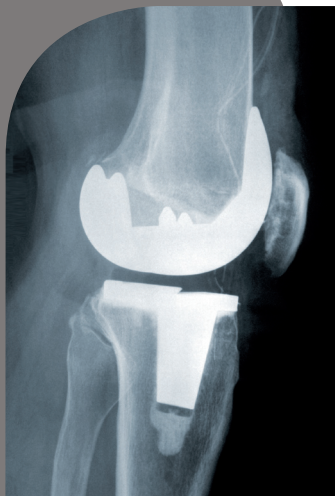




DR O. BRUNET
CHIRURGIEN ORTHOPÉDISTE

LA PROTHÈSE TOTALE DU GENOU (PTG)



HÔPITAL PRIVÉ D'ANTONY

1 RUE VELPEAU

92 160 ANTONY

TEL : 01 46 74 37 00

TEL : 01 46 74 37 10

WWW.ORTHOPEDIE-PARIS-SUD.INFO

L'ARTHROSE DU GENOU



▷ DÉFINITION

Altération chronique du cartilage du genou

▷ CAUSES

- Vieillessement
- Surpoids
- Antécédents de traumatismes (fracture, luxations, etc.)
- Anomalie d'axe des membres inférieurs
- Maladies inflammatoires rhumatologiques

▷ TRAITEMENT MÉDICAL

IL EST SYMPTOMATIQUE CAR IL N'EXISTE ACTUELLEMENT PAS DE TRAITEMENT CURATIF DE L'ARTHROSE

- Perte de poids
- Prise d'antalgiques, d'anti-inflammatoires
- Prise de médicaments protecteurs du cartilage
- Port de semelles orthopédiques
- Séances de kinésithérapie
- Infiltrations intra-articulaires

▷ TRAITEMENT CHIRURGICAL

SI PERSISTANCE DES SYMPTÔMES MALGRÉ UN TRAITEMENT MÉDICAL BIEN CONDUIT

▷ CONSÉQUENCES

- Douleur
- Raideur de l'articulation
- Boiterie

▷ BUT DE LA CHIRURGIE

Obtenir un genou indolore, stable et mobile

▷ PRÉPARATION À LA CHIRURGIE

IL EST IMPÉRATIF D'ARRÊTER DE FUMER ET DE PERDRE DU POIDS, EN CAS DE SURPOIDS

- Consultation avec un dentiste et un cardiologue
- Consultation avec un anesthésiste
- Analyse d'urine et bilan sanguin
- L'intervention est généralement réalisée sous anesthésie générale

▷ HOSPITALISATION

Elle a lieu la veille de l'intervention.

La sortie a lieu autour du 6^e jour post-opératoire

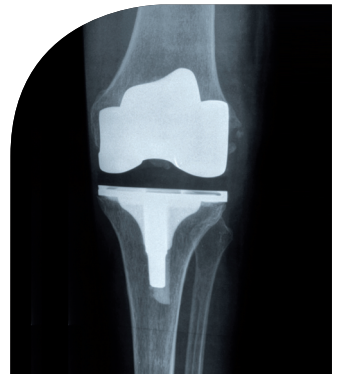
▷ PRINCIPE DE LA CHIRURGIE

Remplacement de l'articulation du genou par une prothèse sur les trois compartiments du genou (PTG)

▷ COMPLICATIONS DE LA CHIRURGIE

Elles sont exceptionnelles :

- Infection
- Hématome post-opératoire
- Troubles de cicatrisation cutanée
- Phlébite et embolie pulmonaire
- Complications vasculonerveuses et algodystrophie
- Usure de la prothèse



▷ SUITES OPÉRATOIRES

LA RÉÉDUCATION EST ESSENTIELLE : PRÉVOIR UN SÉJOUR EN CENTRE DE RÉÉDUCATION OU UNE RÉÉDUCATION RÉGULIÈRE EN VILLE (AU MOINS 4 SÉANCES PAR SEMAINE)

- Lever au fauteuil dès le lendemain
- Marche avec appui complet en utilisant deux cannes
- Prise d'antalgiques
- Anticoagulation préventive pendant 1 mois, port de bas de contention
- Rééducation immédiate du genou
- Conduite automobile à partir du 45^e jour
- Arrêt de travail (de 1 à 3 mois)
- Accroupissement et mise à genou fortement déconseillés

VOTRE KINÉSITHÉRAPEUTE EST LÀ POUR VOUS CONSEILLER, EN VOUS RAPPELANT LES CONSIGNES À RESPECTER ET LES GESTES À ÉVITER

▷ PRATIQUE DU SPORT

- Vélo et natation : à partir de 1 mois
- Randonnées, golf : à partir du 3^e mois
- Tennis en double : à partir du 6^e mois
- Sont déconseillés les sports suivants : tennis en simple, ski, football et course à pied

▷ SUIVI POST-OPÉRAIRE

Une consultation de contrôle sera prévue un mois et demi après l'opération, à 6 mois puis tous les ans ou tous les 2 ans pour surveiller l'usure de la prothèse